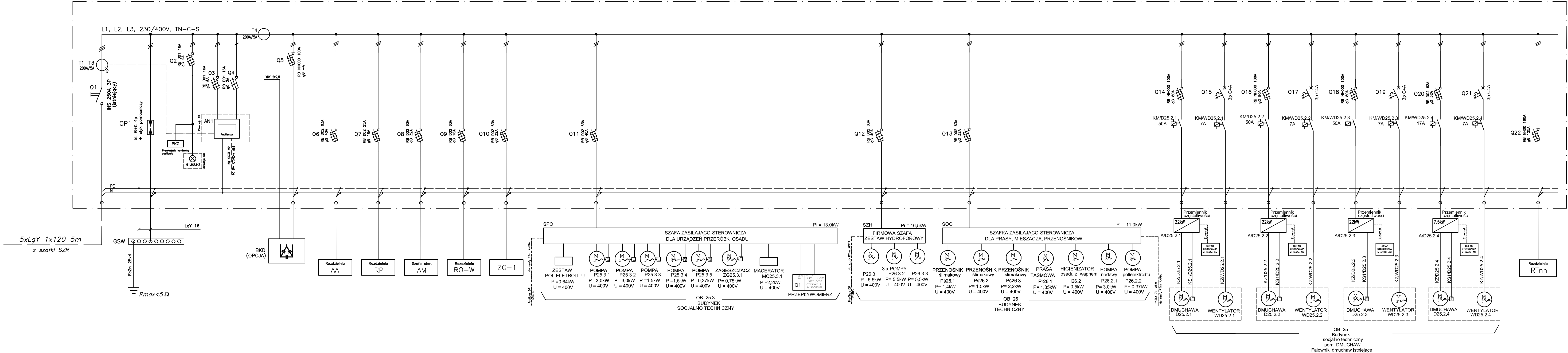


RG
Rozdzielnica zasilająca



1	2	3	4	5	6	7	8	9	10	11	12	13	14	15	16	17	18	19	20	21
			–	27,5 [A]	2,5 [A]	22,5 [A]	5,5 [A]	5,5 [A]	22,0 [A]	19,0 [A]	19,0 [A]	34,0 [A]	0,5 [A]	34,0 [A]	0,5 [A]	34,0 [A]	0,5 [A]	11,7 [A]	0,5 [A]	118,5 [A]
			–	17,0 [kW]	1,2 [kW]	14,0 [kW]	3,0 [kW]	3,0 [kW]	13,0 [kW]	11,0 [kW]	11,0 [kW]	22,0 [kW]	0,25 [kW]	22,0 [kW]	0,25 [kW]	22,0 [kW]	0,25 [kW]	7,5 [kW]	0,25 [kW]	76,0 [kW]
			–	Istn. YKYzo 5x35	Istn. YKYzo 5x6	Istn. YKYzo 5x35	YKYzo 5x6	YKYzo 5x6	YKYzo 5x10	YKYzo 5x10	YKYzo 5x10	2YSLCY–J 4x25	YKYzo 4x1,5	2YSLCY–J 4x25	YKYzo 4x1,5	2YSLCY–J 4x25	YKYzo 4x1,5	2YSLCY–J 4x4	YKYzo 4x1,5	YKYzo 5x120
			–	–	–	–	15m	15m	15m	35m	35m	15m	15m	15m	15m	15m	15m	15m	15m	35m
GŁÓWNY WYŁĄCZNIK ZASILANIA	Ochrona przeciwprzepięciowa	Syg. obecności i pomiar parametrów zasilania	Bateria kondensatorów	Zasilanie AA	Zasilanie RP	Zasilanie AM	Zasilanie RO–W	Zasilanie zestawu gniazd	Zasilanie szafki zasilająco–sterowniczej SPO urządzeń przeróbki osadu	Zasilanie szafki zasilająco–sterowniczej SZH	Zasilanie szafki zasilająco–sterowniczej SOO urządzeń odwadniania osadu	Zasilanie dmuchawy nr 1	Zasilanie wentyl. dmuchawy nr 1	Zasilanie dmuchawy nr 2	Zasilanie wentyl. dmuchawy nr 2	Zasilanie dmuchawy nr 3	Zasilanie wentyl. dmuchawy nr 3	Zasilanie dmuchawy nr 4	Zasilanie wentyl. dmuchawy nr 4	Zasilanie rozdzielni RTnn

OBIKT NR.25.2
ROZDZIELNICA RGNN

Istn. rozdzielnicę RG należy przebudować, aparaturę montować w istn. obudowie, drzwi szafy wymienić na nowe

Rozdzielnicę wykonać i oznakować zgodnie z obowiązującymi normami

W rozdzielnicy umieścić schemat

Bilans mocy RG:

Pi=245,6[kW]

Po=123,3[kW]

UWAGA

Instalacje własne z firmowych szaf, paneli sterowniczych wykonuje dostawca wyposażenia technologicznego obiektu - szczegóły wg. dokumentacji dostawcy i DTR-ek

OCHRONA OD PORAŻEN
SAMOCZYNNE WYŁĄCZENIE ZASILANIA

ESKO Consulting Sp. z o.o. ul. Słębina 112/38; 53-111 Wrocław Biuro Projektowe: ul. Sikorskiego 19; 65-454 Złotonia Górna tel. (68) 451-85-86, fax (68) 451-85-85 e-mail: sekretariat@esko.org.pl		ESKO CONSULTING	
Zadanie inwestycyjne: PRZEBUDOWA I ROZBUDOWA ISTNIEJĄCEJ OCZYSZCZALNI ŚCIEKÓW ECOLO-CHIEF WRAZ Z ROZBIÓRKĄ OBIEKTÓW PRZY UL. WIEJSKIEJ 9 W ŚWIERADOWIE-ZDRÓJ			
Adres obiektu: ul. Wiejska 9, m. Świeradów Zdrój			
Obiekt: OCZYSZCZALNIA ŚCIEKÓW			
Stadium projektu: PROJEKT WYKONAWCZY		Skala:	
Branża: ELEKTRYCZNA		--	
Tytuł rysunku: SCHEMAT ROZDZIELNICY RGNN		Rys. nr: E-03	
Imię i nazwisko: mgr inż. Andrzej Wróblewski		Numer uprawnień/specjalność: Upr. bud. LBS55096PODE12 do proj. bez ograniczeń w spec. Instalacyjnej	
Sprawdzający: mgr inż. Arkadiusz Sadowski		Podpis/data: 11.2017	